



Global **iP** Communication

# WIT-300HE



## WIT-300HE (WiFi): características

<b>Pantalla</b>	LCD Color 128x128 píxeles
<b>Dimensiones</b>	120 mm x 45 mm x 25 mm
<b>Autonomía</b>	35 horas/3.5 conversación (1100 mAh)
<b>Prestaciones</b>	<p>Vibrador</p> <p>Efectos visuales</p> <p>64 melodías polifónicas</p> <p>Agenda</p> <p>Mensaje espera, llamadas perdidas, últimas llamadas</p> <p>Menú multi-idioma (español, inglés, francés....)</p>
<b>Accesorios</b>	<p>Cargador USB</p> <p>Auriculares manos libres (incluido)</p>



## WIT-300HE (WiFi): especificaciones

<b>Protocolo</b>	LG iPKTS Propietario
<b>Wireless</b>	IEEE 802.11b/g
<b>Canales RF</b>	Hasta 14
<b>Frecuencia</b>	2.4 ~ 2.497GHz
<b>Potencia emitida</b>	50 mW pico
<b>Rango cobertura</b>	200 metros (exteriores) 50 metros (interiores)
<b>Seguridad</b>	64/128 bits (WEP)



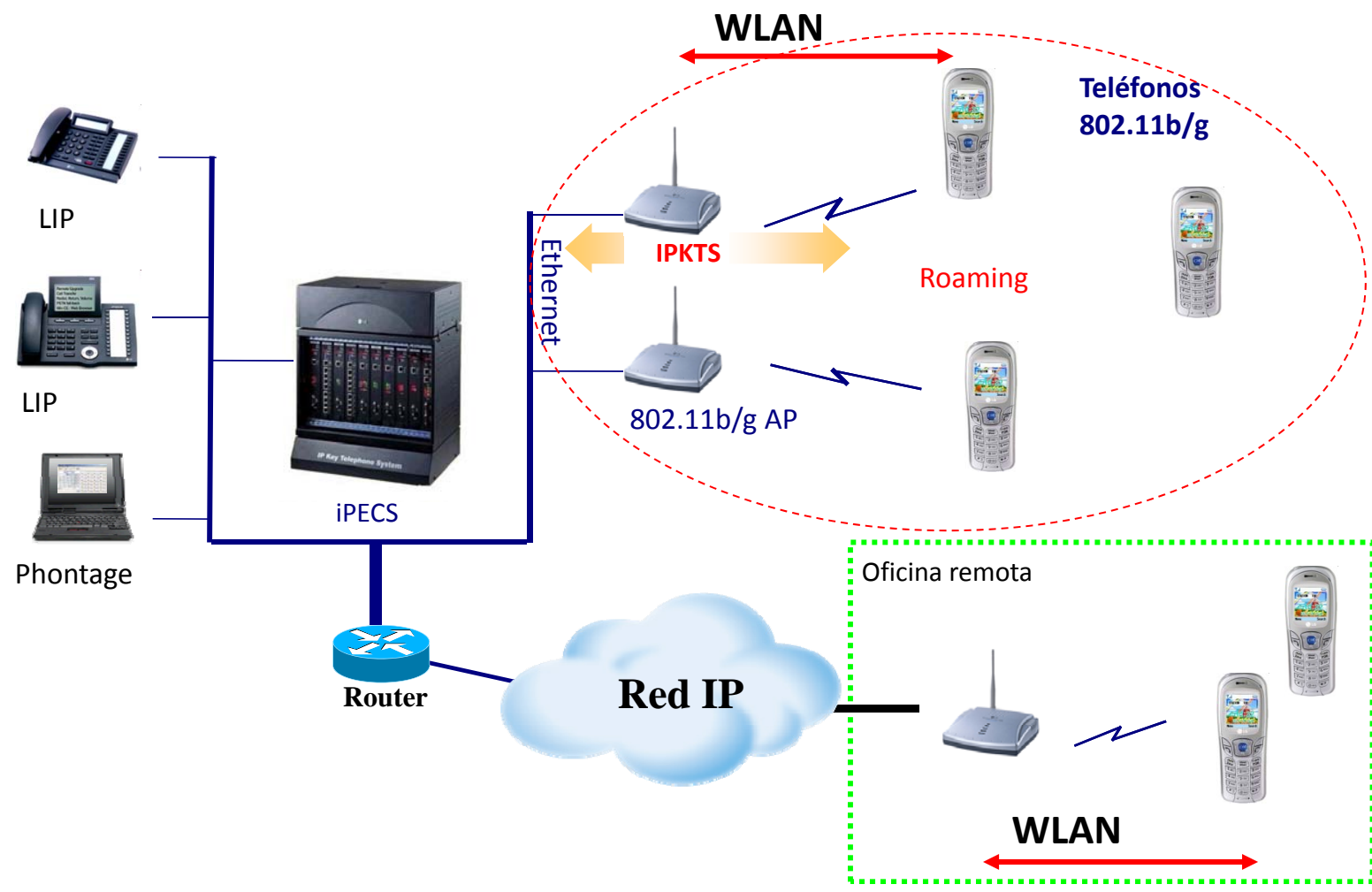
## WIT-300HE (WiFi): especificaciones (II)

Protocolo de acceso wireless	CSMA/CA
Ruido	Por debajo de $-64$ dBm (en reposo)
COS	IEEE 802.1 p/Q
Codec	G.711/ G.723.1/G.729
Batería	3.7V, 1100 mAh
Frecuencia recepción/transmisión	2.4 – 2.4835 GHz

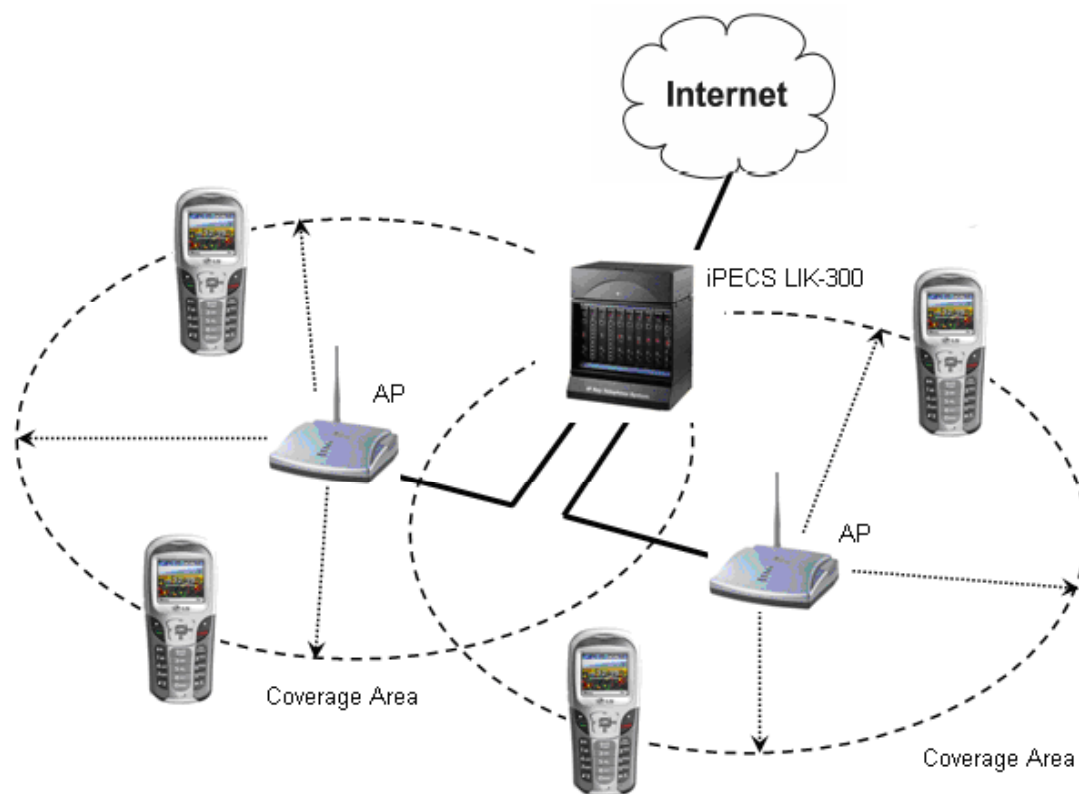








# Roaming transparente



## Puntos de Acceso

Para que se realice el handover correctamente, sólo se recomiendan APs de Cisco